

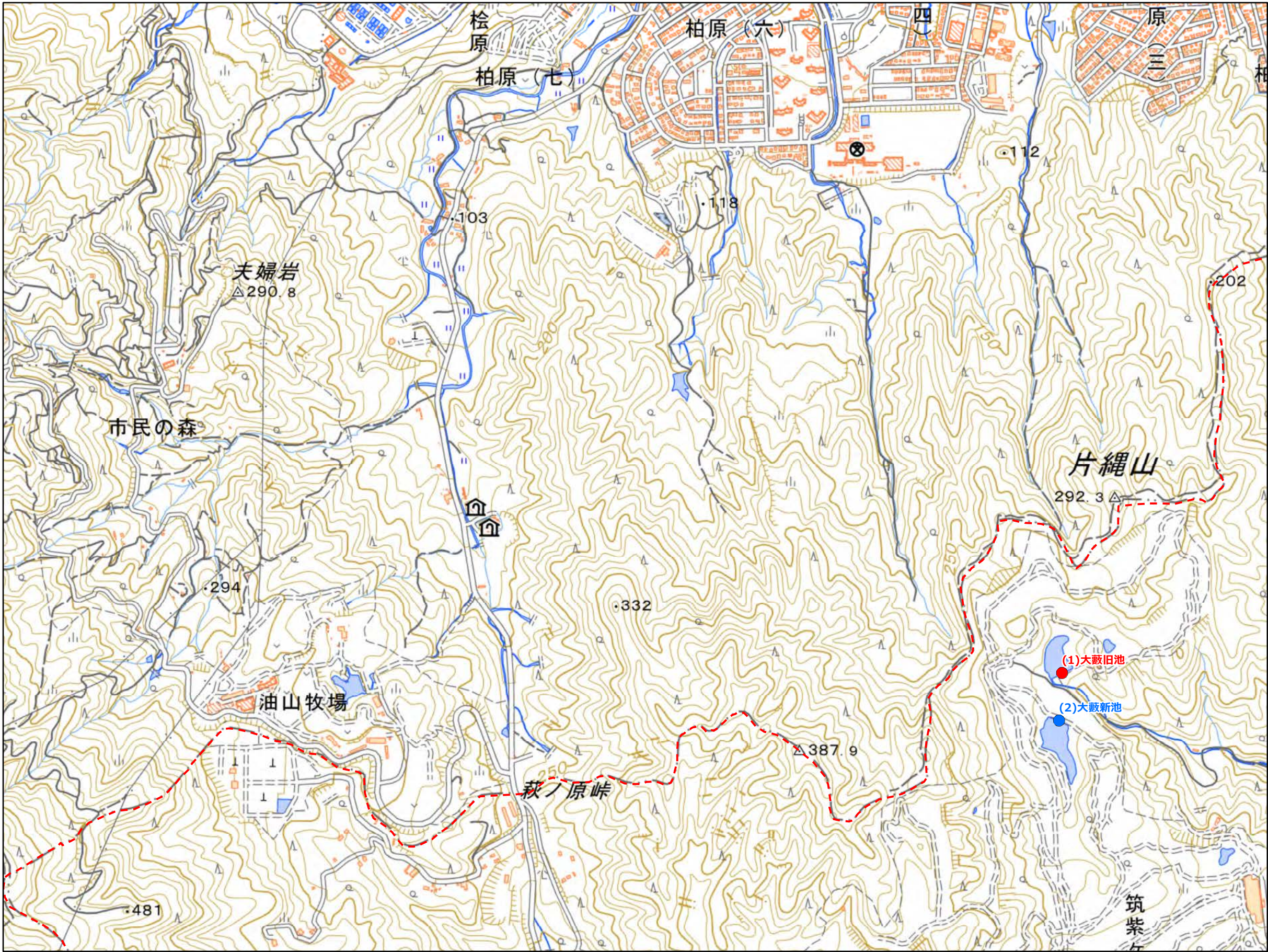
図 郭 数	13
農業用ため池数	49
防災重点農業用	33
その他農業用	16

「この地図は、国土地理院長の承認を得て、同院発行の電子地形図25000を複製したものである。（承認番号 令元情複、第537号）」



福岡県 農業用ため池 位置図

那珂川市 B1  
1:10,000

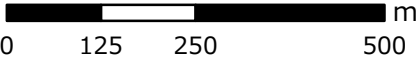


NO	コード番号	名称	総貯水量 (千m3)	堤 高 (m)	堤頂長 (m)
(1)	402310012	大藪旧池	1.5	6.0	63.8
(2)	402310013	大藪新池	11.7	3.2	64.0

【連絡先】

那珂川市 産業課 TEL : 092-408-9875

「この地図は、国土地理院長の承認を得て、同院発行の電子地形図25000を複製したものである。（承認番号 令元情複、第537号）」



令和3年3月 水土里ネット福岡作成



福岡県 農業用ため池 位置図

那珂川市 B2  
1:10,000



NO	コード番号	名称	総貯水量 (千m3)	堤 高 (m)	堤頂長 (m)
(1)	402310002	荒平池	8.0	4.9	51.0
(2)	402310010	恵子池	4.5	7.8	50.0
(3)	402310015	記念池	6.6	5.1	42.2
(4)	402310017	暗谷池	45.0	6.0	140.0
(5)	402310018	暗谷小池	1.6	4.0	35.5
(6)	402310028	新池	25.0	5.7	59.0
(7)	402310029	新池下	14.0	5.9	66.0
(8)	402310031	大万寺新池	0.9	3.7	20.0
(9)	402310034	長池下	11.7	6.2	73.0
(10)	402310040	別当池	2.0	2.4	40.0
(11)	402310033	天神池	0.6	5.0	100.0

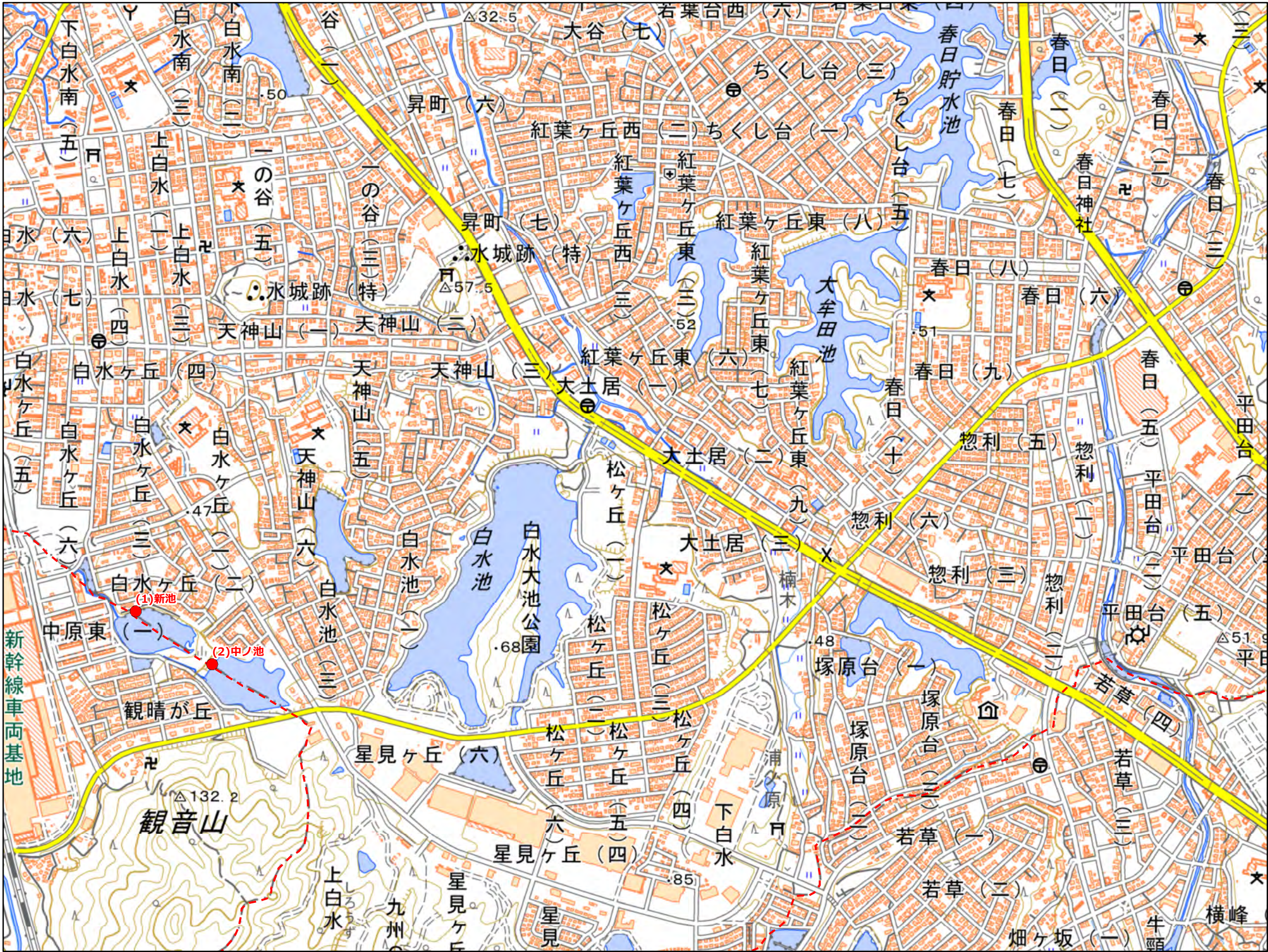
令和3年3月 水土里ネット福岡作成

「この地図は、国土地理院長の承認を得て、同院発行の電子地形図25000を複製したものである。（承認番号 令元情複、第537号）」



福岡県 農業用ため池 位置図

那珂川市 B3  
1:10,000

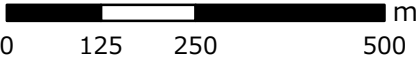


NO	コード番号	名称	総貯水量 (千m3)	堤高 (m)	堤頂長 (m)
(1)	402310027	新池	93.0	4.7	300.0
(2)	402310035	中ノ池	67.0	8.3	87.0

【連絡先】

那珂川市 産業課 TEL : 092-408-9875

「この地図は、国土地理院長の承認を得て、同院発行の電子地形図25000を複製したものである。（承認番号 令元情複、第537号）」





福岡県 農業用ため池 位置図

N

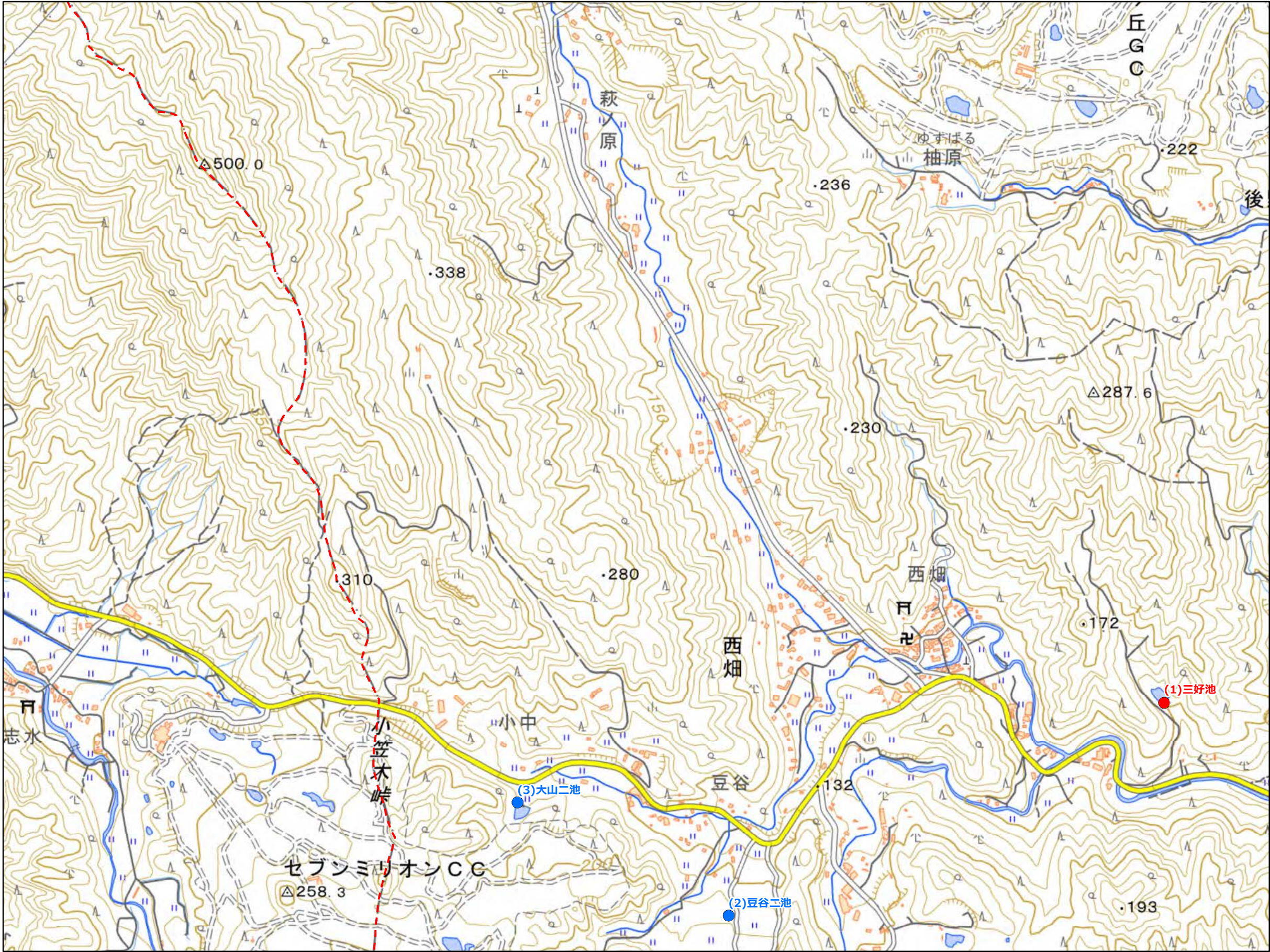
防災重点農業用ため池

その他農業用ため池

那珂川市 C1

1:10,000

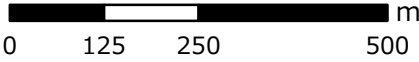
NO	コード番号	名称	総貯水量 (千m3)	堤 高 (m)	堤頂長 (m)
(1)	402310043	三好池	2.0	6.0	27.6
(2)	402310053	豆谷二池	0.3	2.3	26.0
(3)	402310054	大山二池	0.1	2.9	50.0



【連絡先】

那珂川市 産業課 TEL : 092-408-9875

「この地図は、国土地理院長の承認を得て、同院発行の電子地形図25000を複製したものである。（承認番号 令元情複、第537号）」

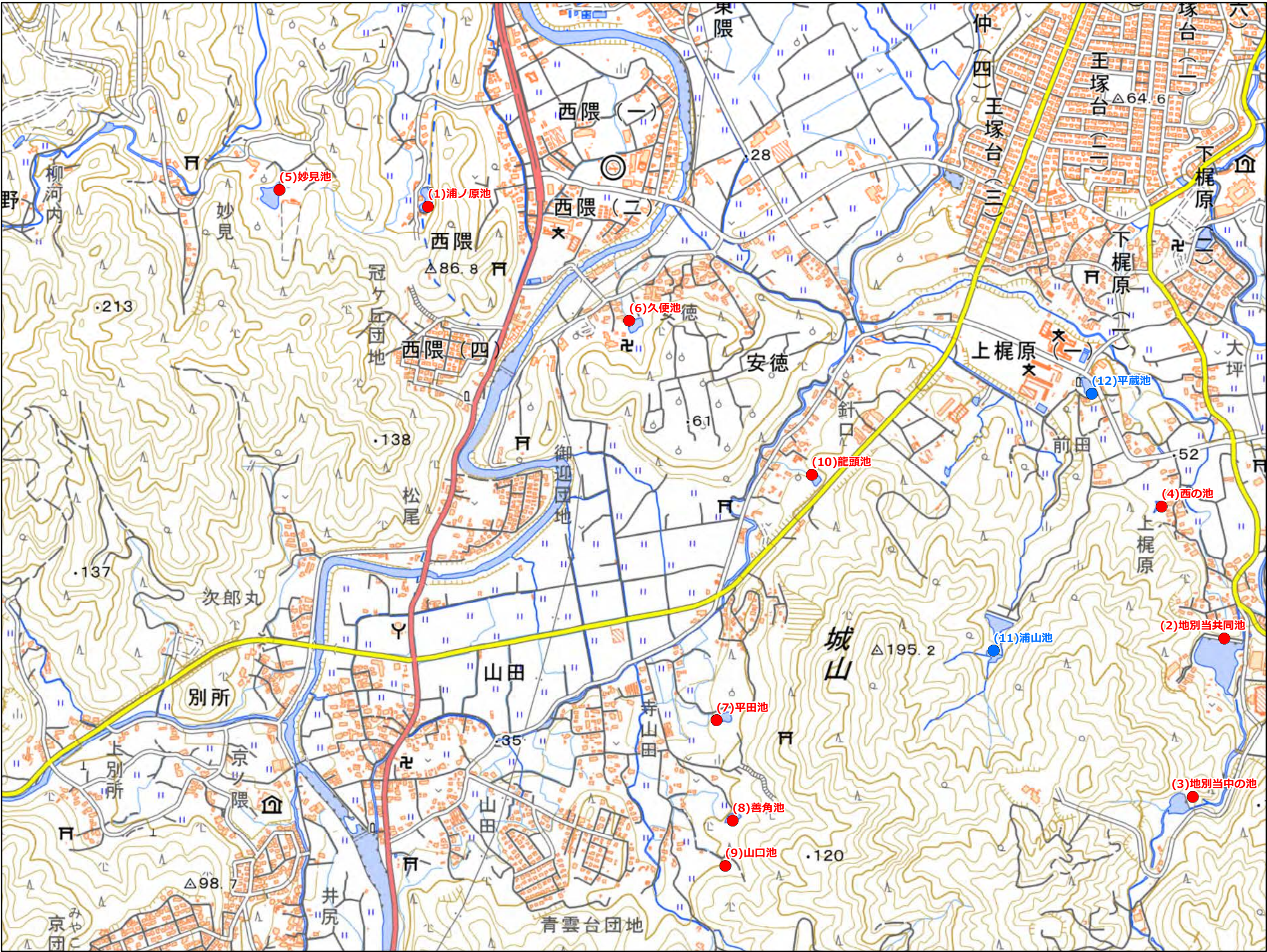


令和3年3月 水土里ネット福岡作成



福岡県 農業用ため池 位置図

那珂川市 C2  
1:10,000

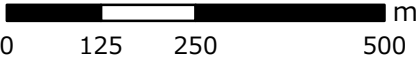


NO	コード番号	名称	総貯水量 (千m3)	堤 高 (m)	堤頂長 (m)
(1)	402310008	浦ノ原池	1.6	2.4	17.0
(2)	402310024	地別当共同池	35.0	9.3	100.0
(3)	402310025	地別当中の池	12.0	8.9	38.0
(4)	402310036	西の池	5.0	3.4	23.0
(5)	402310042	妙見池	3.0	4.5	30.0
(6)	402310048	久便池	1.2	2.3	50.0
(7)	402310049	平田池	2.0	4.5	39.0
(8)	402310050	善角池	0.6	4.7	45.0
(9)	402310051	山口池	1.2	4.5	35.0
(10)	402310057	龍頭池	0.2	3.6	24.0
(11)	402310009	浦山池	16.0	2.6	40.0
(12)	402310039	平蔵池	0.5	2.4	13.0

【連絡先】

那珂川市 産業課 TEL : 092-408-9875

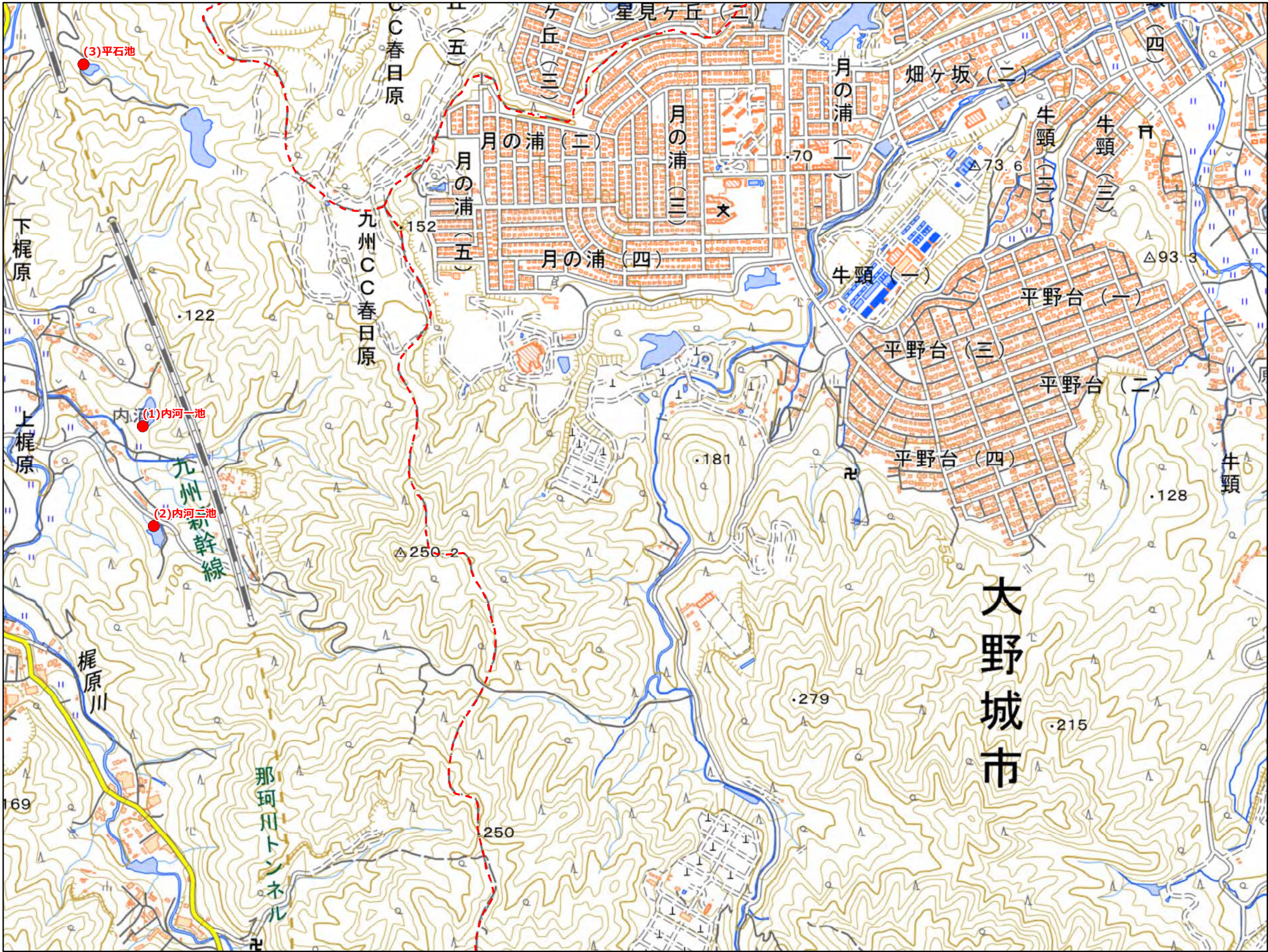
「この地図は、国土地理院長の承認を得て、同院発行の電子地形図25000を複製したものである。（承認番号 令元情複、第537号）」





福岡県 農業用ため池 位置図

那珂川市 C3  
1:10,000



NO	コード番号	名称	総貯水量 (千m3)	堤 高 (m)	堤頂長 (m)
(1)	402310005	内河一池	7.0	5.8	41.0
(2)	402310006	内河二池	2.0	5.8	38.0
(3)	402310037	平石池	1.5	4.6	28.0

【連絡先】

那珂川市 産業課 TEL : 092-408-9875

「この地図は、国土地理院長の承認を得て、同院発行の電子地形図25000を複製したものである。（承認番号 令元情複、第537号）」



福岡県 農業用ため池 位置図

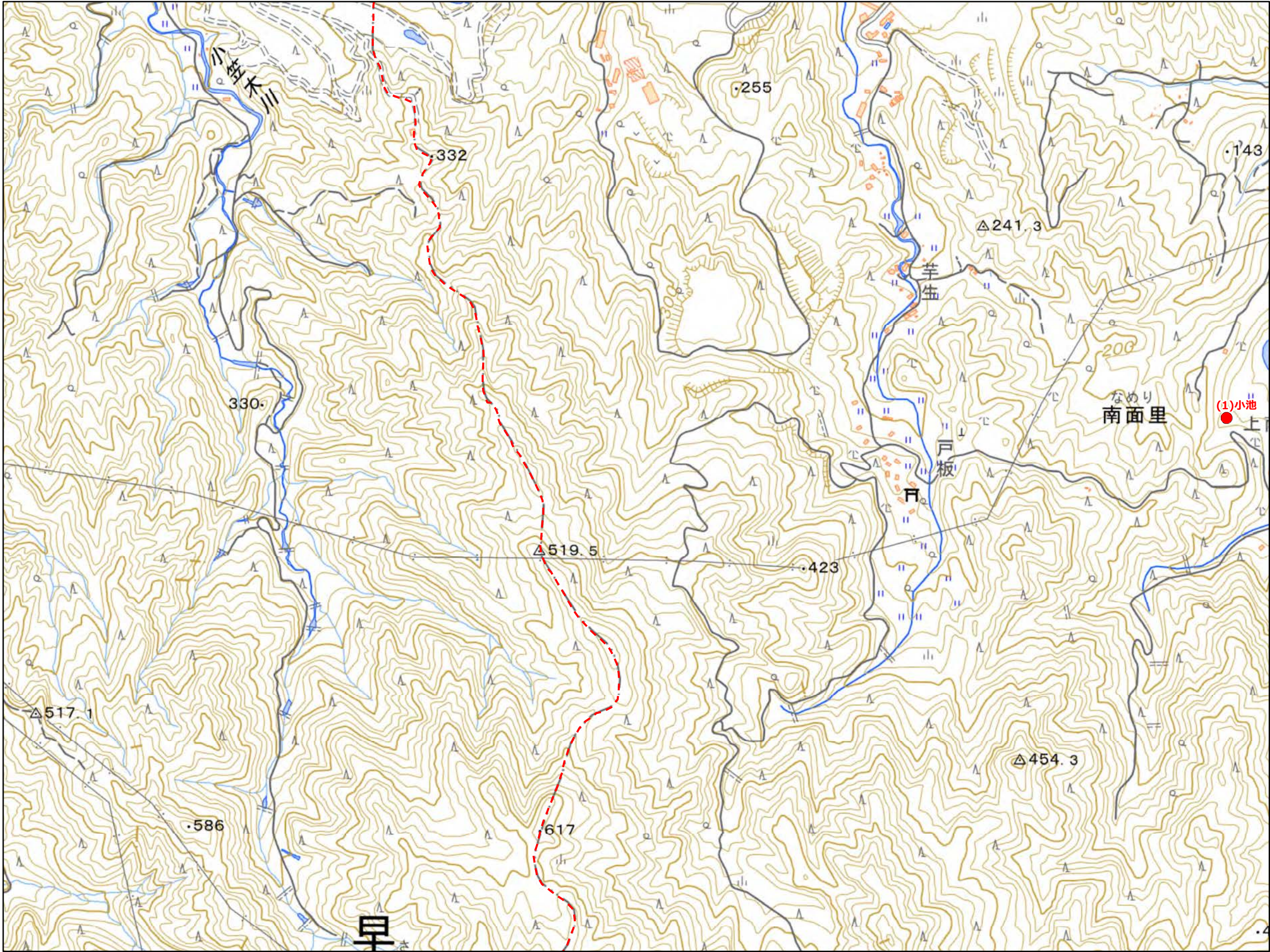
N

防災重点農業用ため池

その他農業用ため池

那珂川市 D1  
1:10,000

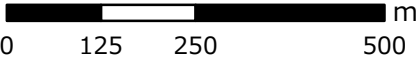
NO	コード番号	名称	総貯水量 (千m3)	堤 高 (m)	堤頂長 (m)
(1)	402310052	小池	2.5	7.4	32.0



【連絡先】

那珂川市 産業課 TEL : 092-408-9875

「この地図は、国土地理院長の承認を得て、同院発行の電子地形図25000を複製したものである。（承認番号 令元情複、第537号）」





福岡県 農業用ため池 位置図

N

防災重点農業用ため池

その他農業用ため池

行政界

那珂川市 D2  
1:10,000

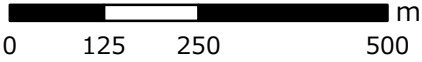
NO	コード番号	名称	総貯水量 (千m3)	堤 高 (m)	堤頂長 (m)
(1)	402310007	浦ノ谷池	0.5	2.3	29.0
(2)	402310011	大池	50.0	7.7	58.0
(3)	402310032	寺倉水上池	0.4	5.3	31.0
(4)	402310022	笹原一池	0.8	3.3	22.0
(5)	402310023	笹原二池	0.8	3.5	41.0
(6)	402310058	下谷ため池	4.3	4.3	157.0



【連絡先】

那珂川市 産業課 TEL：092-408-9875

「この地図は、国土地理院長の承認を得て、同院発行の電子地形図25000を複製したものである。（承認番号 令元情複、第537号）」





福岡県 農業用ため池 位置図

N

●

防災重点農業用ため池

●

その他農業用ため池

- - -

行政界

那珂川市 D3  
1:10,000

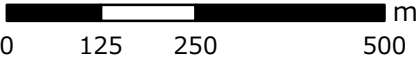
NO	コード番号	名称	総貯水量 (千m3)	堤 高 (m)	堤頂長 (m)
(1)	402310056	荒谷池	2.1	7.0	25.0



【連絡先】

那珂川市 産業課 TEL : 092-408-9875

「この地図は、国土地理院長の承認を得て、同院発行の電子地形図25000を複製したものである。（承認番号 令元情複、第537号）」



令和3年3月  
水土里ネット福岡作成



福岡県 農業用ため池 位置図

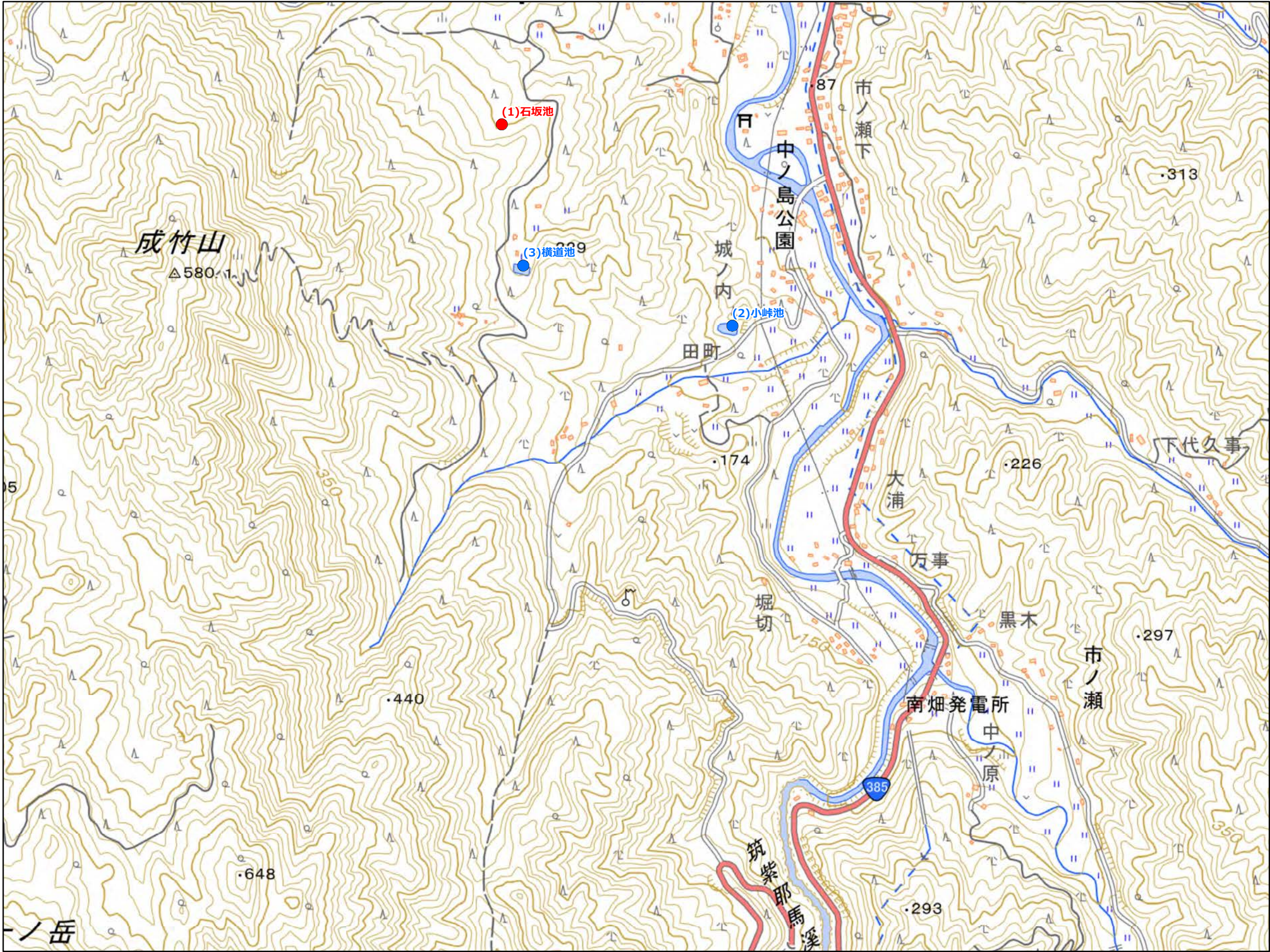
N

防災重点農業用ため池

その他農業用ため池

那珂川市 E2  
1:10,000

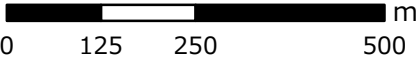
NO	コード番号	名称	総貯水量 (千m3)	堤 高 (m)	堤頂長 (m)
(1)	402310003	石坂池	1.5	3.6	46.0
(2)	402310020	小峠池	0.5	4.9	19.0
(3)	402310047	横道池	4.2	5.4	50.0



【連絡先】

那珂川市 産業課 TEL : 092-408-9875

「この地図は、国土地理院長の承認を得て、同院発行の電子地形図25000を複製したものである。（承認番号 令元情複、第537号）」





# 福岡県 農業用ため池 位置図

N

● 防災重点農業用ため池

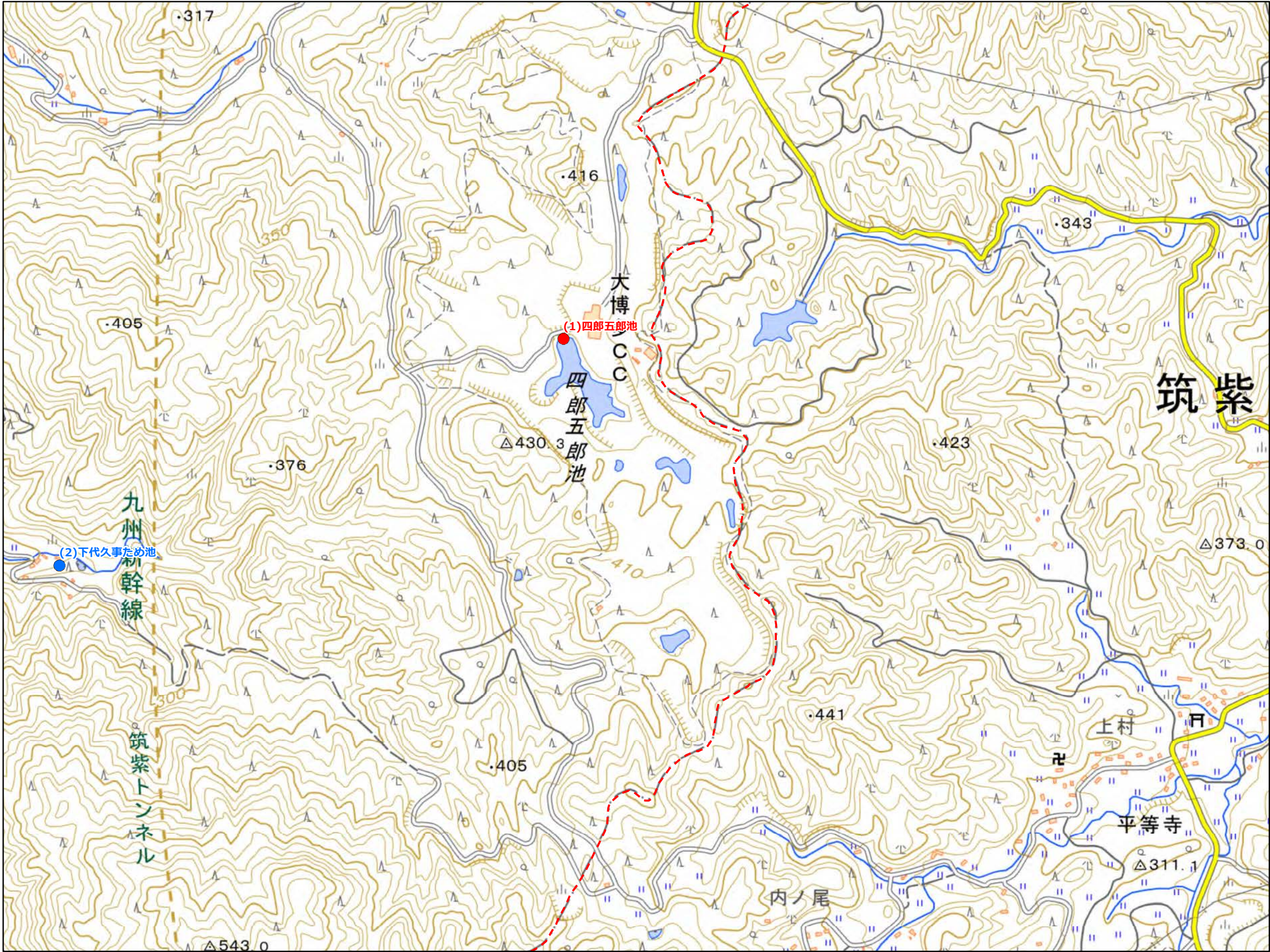
● その他農業用ため池

--- 行政界

那珂川市 E3

1:10,000

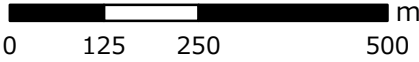
NO	コード番号	名称	総貯水量 (千m3)	堤 高 (m)	堤頂長 (m)
(1)	402310026	四郎五郎池	12.0	5.5	56.0
(2)	402310060	下代久事ため池	1.3	5.0	93.2



【連絡先】

那珂川市 産業課 TEL : 092-408-9875

「この地図は、国土地理院長の承認を得て、同院発行の電子地形図25000を複製したものである。（承認番号 令元情複、第537号）」





福岡県 農業用ため池 位置図

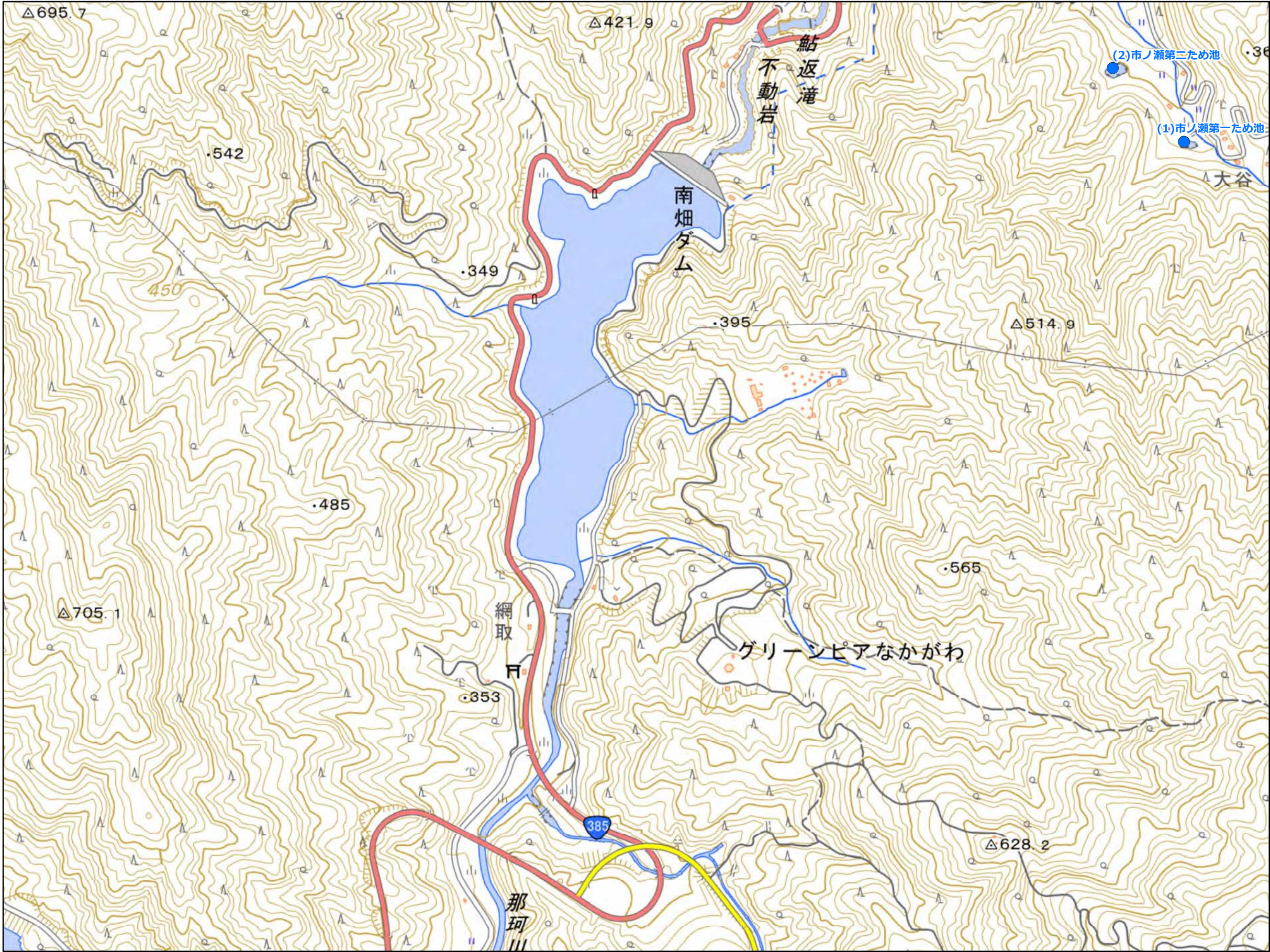
N

防災重点農業用ため池

その他農業用ため池

那珂川市 F2  
1:10,000

NO	コード番号	名称	総貯水量 (千m3)	堤 高 (m)	堤頂長 (m)
(1)	402310061	市ノ瀬第一ため池	7.1	8.0	131.0
(2)	402310062	市ノ瀬第二ため池	0.8	8.0	151.0

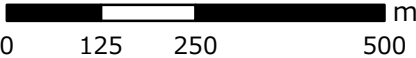


【連絡先】

那珂川市 産業課 TEL : 092-408-9875

「この地図は、国土地理院長の承認を得て、同院発行の電子地形図25000を複製したものである。（承認番号 令元情複、第537号）」

令和3年3月  
水土里ネット福岡作成





福岡県 農業用ため池 位置図

那珂川市 F3  
1:10,000



防災重点農業用ため池

その他農業用ため池

行政界

NO	コード番号	名称	総貯水量 (千m3)	堤 高 (m)	堤頂長 (m)
(1)	402310059	苗ヶ尾ため池	2.3	3.8	68.0

令和3年3月  
水土里ネット福岡作成

「この地図は、国土地理院長の承認を得て、同院発行の電子地形図25000を複製したものである。（承認番号 令元情複、第537号）」

【連絡先】

那珂川市 産業課 TEL：092-408-9875

