



ため池管理アプリ



▲ 地図画面イメージ



▲ プッシュ通知表示イメージ

ため池管理者の方向けに、「**ため池管理アプリ**」が登場！
ぜひ、ご活用ください。

ため池管理アプリの機能

被災情報を行政機関と共有！

プッシュ通知で情報提供！

通信不良時でも使えます！

日常の点検にも使えます！

ダウンロードは
こちらから（無料）



※詳しくは裏面をご覧ください



[開発] (国研) 農研機構 農村工学研究部門
[運用] 農林水産省 農村振興局整備部 防災課



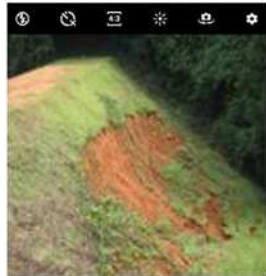
機能 1

災害時の点検結果を、関係行政機関に共有できます

災害時に行う緊急点検^{※注}の結果をアプリから送信すると、市町村等の行政機関に即時に共有され、迅速な災害支援等につながります。



入力しやすい
一問一答形式



写真も送信可能

機能 2

注意喚起等の情報提供をプッシュ通知で受け取れます

台風接近時等に、国や都道府県からの管理に係る注意喚起等を受け取ることができます。

プッシュ通知の内容(例)

気象情報に基づく注意喚起
(台風接近等)

管理のポイント

緊急点検の情報 など



プッシュ通知の
表示イメージ

機能 3

電波が届かない場所でも点検結果を入力できます

電波が届かない山間部のため池でも、現地でアプリに入力しておけば、通信が回復した時点で自動的に入力内容が送信されます。

通信環境を気にせずに
点検を行うことができるよ



機能 4

日常点検の結果も記録・共有することができます

日常点検の結果も記録し、過去の点検結果を閲覧することができます。



管理するため池を
地図上に表示

- 点検結果に応じて、ため池の状況を色で分類して表示
- 関係者との点検結果の情報共有が容易

アプリの利用開始方法

Step 1

ストアからアプリを
ダウンロードする



Step 2

管理者QRコード
を読み取る

これらのQRコードの入手方法は、最寄りの都道府県または市町村までお問合せください。

Step 3

ため池QRコード
を読み取る

Step 4

アプリを
利用できます



操作マニュアル
(農研機構ホームページ)



ため池管理アプリに係る問合せは、最寄りの地方農政局農村振興部防災課 または問合せ窓口 (tameike-appli@maff.go.jp) までご連絡願います。